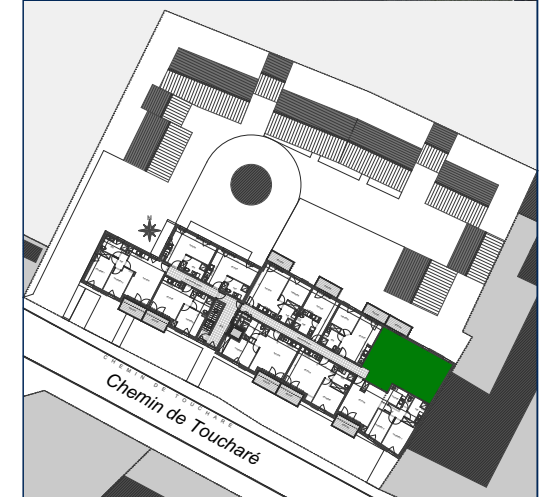
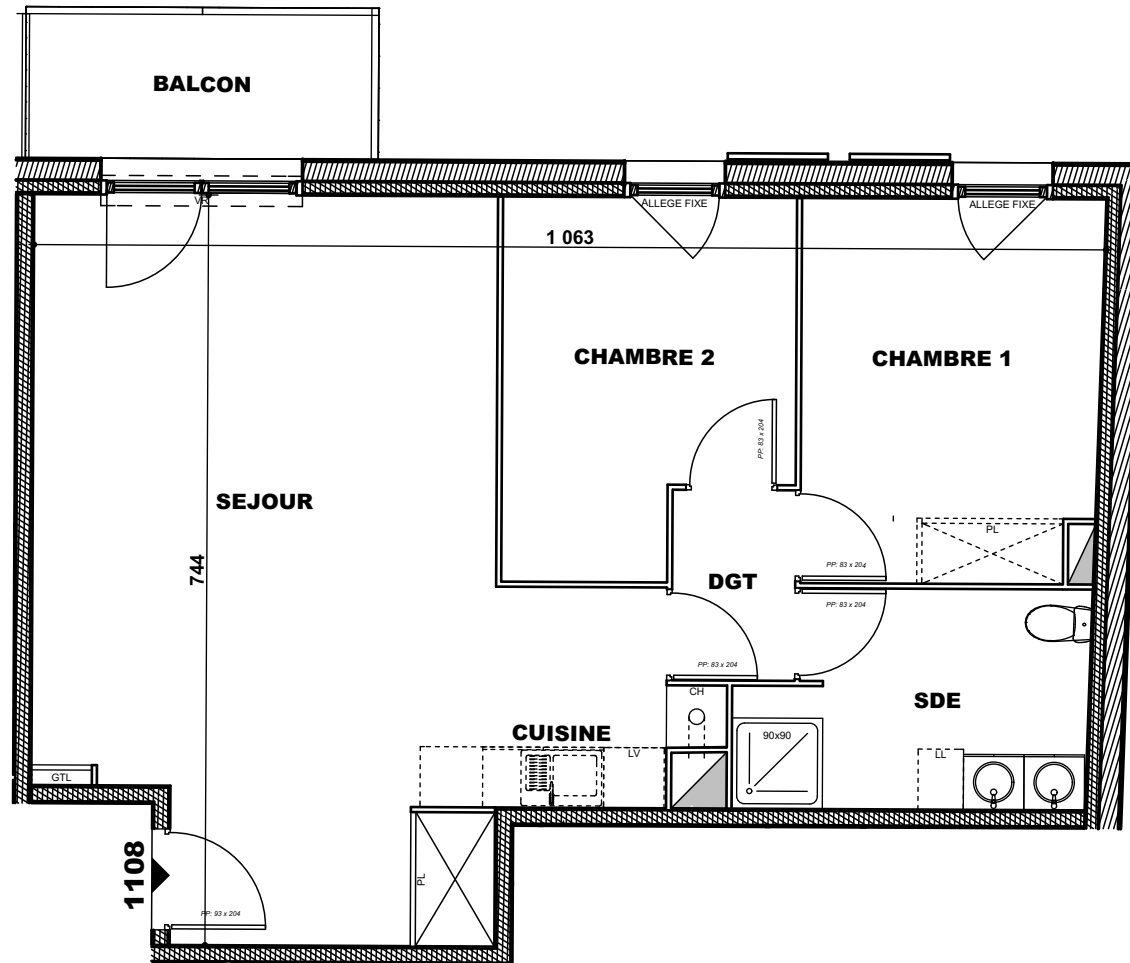
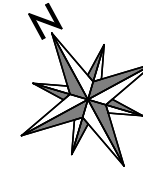




**LE MOULIN**  
56, Chemin de Toucharé  
17690 Angoulins-sur-Mer

**LE MOULIN**  
ANGOULINS-SUR-MER

GROUPE **Edouard Denis**



**NIVEAU 1**

**APARTEMENT  
TIII  
N°1108**

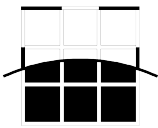
HALL	- m <sup>2</sup>
SEJOUR - CUISINE	36.11 m <sup>2</sup>
CHAMBRE 1	11.11 m <sup>2</sup>
CHAMBRE 2	9.91 m <sup>2</sup>
DEGAGEMENT	2.31 m <sup>2</sup>
SALLE D'EAU	7.10 m <sup>2</sup>
WC	- m <sup>2</sup>
CELLIER	- m <sup>2</sup>

**SURFACE HABITABLE 66.54 m<sup>2</sup>**

GARAGE	- m <sup>2</sup>
BALCON	5.25 m <sup>2</sup>
TERRASSE	- m <sup>2</sup>
JARDIN	- m <sup>2</sup>

**SURFACE TOTALE 71.79 m<sup>2</sup>**

ALFA ARCHITECTURE



Frédéric LALOT  
Architecte DPLG  
17000 LA ROCHELLE

- Fenêtre
- Porte-Fenêtre
- Gaine Technique
- GTL : Gaine Technique Logement
- VR : Volet Roulant
- LL : Emplacement Lave-Linge
- LV : Emplacement Lave-Vaisselle
- CH : Chaudière
- PL : Placard



NOTA : Le présent document exprime la figure et les dispositions générales de l'appartement. Des variations peuvent intervenir en fonction des dispositions techniques et réglementaire de la réalisation, tant en ce qui concerne les dimensions libres que l'équipement. Les retombées de poutres, faux plafond, soffites, canalisations ne sont pas tous figurés et peuvent être modifiés pour des raisons techniques. Les éléments de mobilier et de cuisine sont présentés à titre indicatif. La surface des parties de locaux d'une hauteur inférieure à 1,80 ne participe pas de la surface habitable vendue et est donnée à titre indicatif. Les côtes et les surfaces ainsi que l'emplacement des gaines sont donnés à titre indicatif et sont susceptibles de légères variations en fonction d'imperatifs techniques ou administratifs.

VERSION 3.0

26/06/2018