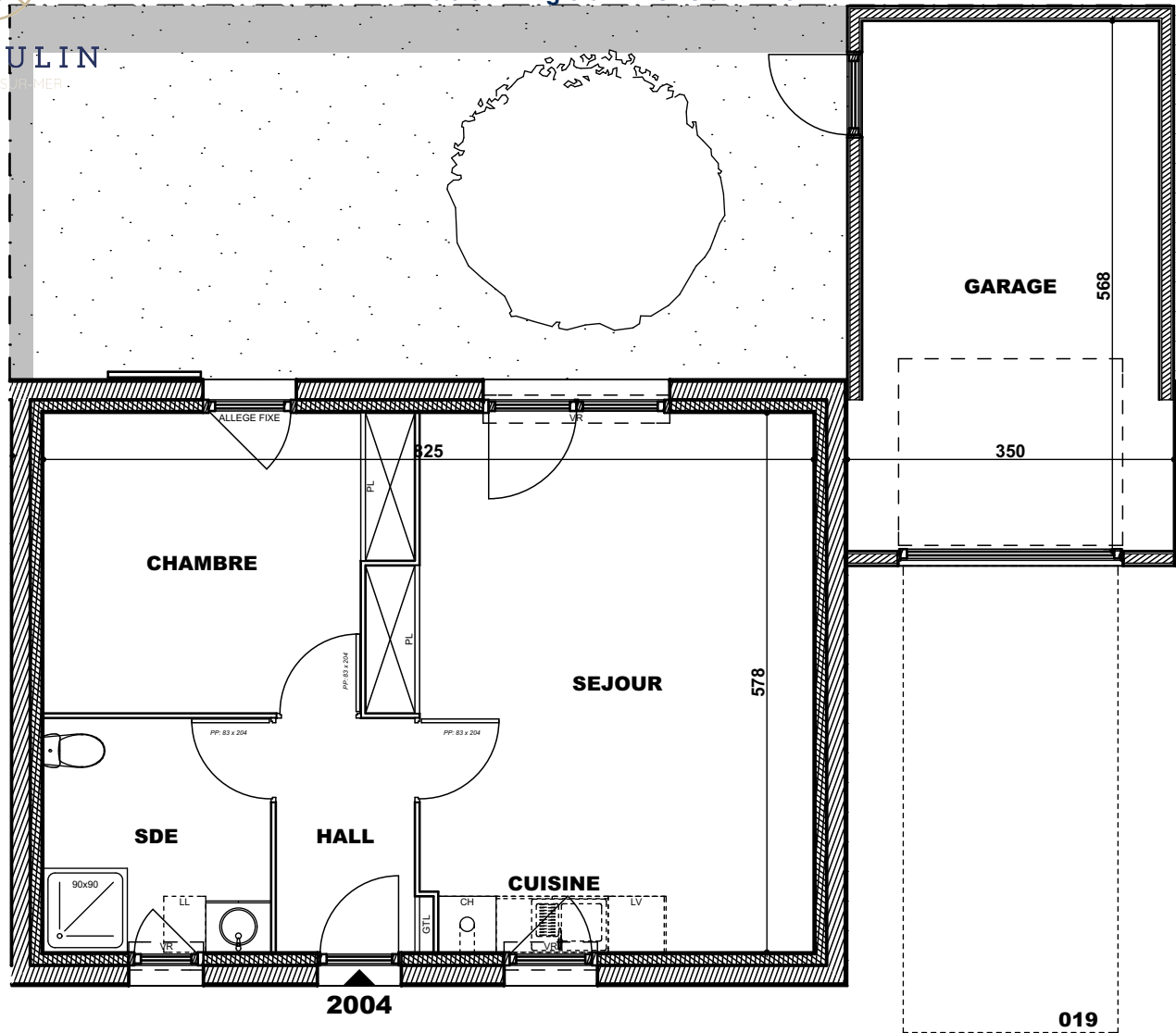


LE MOULIN
56, Chemin de Toucharé
17690 Angoulins-sur-Mer

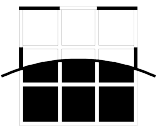
LE MOULIN
ANGOLLINS-SUR-MER



- Fenêtre
- Porte-Fenêtre
- Gaine Technique
- GTL : Gaine Technique Logement
- VR : Volet Roulant
- LL : Emplacement Lave-Linge
- LV : Emplacement Lave-Vaisselle
- CH : Chaudière
- PL : Placard

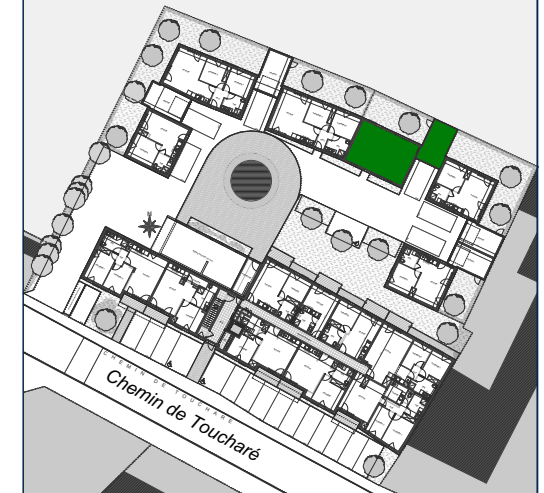


ALFA ARCHITECTURE



Frédéric LALOT
Architecte DPLG
17000 LA ROCHELLE

GROUPE **Edouard Denis**



NIVEAU 0

**MAISON
TII
N° 2004**

| | |
|------------------|----------------------|
| HALL | 3.86 m ² |
| SEJOUR - CUISINE | 25.18 m ² |
| CHAMBRE 1 | 11.87 m ² |
| CHAMBRE 2 | - m ² |
| DEGAGEMENT | - m ² |
| SALLE D'EAU | 6.09 m ² |
| WC | - m ² |
| CELLIER | - m ² |

SURFACE HABITABLE 47.00 m²

| | |
|----------|----------------------|
| GARAGE | 18.58 m ² |
| BALCON | - m ² |
| TERRASSE | - m ² |
| JARDIN | 35.97 m ² |

SURFACE TOTALE 101.55 m²

VERSION 3.0

26/06/2018

NOTA : Le présent document exprime la figure et les dispositions générales de l'appartement. Des variations peuvent intervenir en fonction des dispositions techniques et réglementaire de la réalisation, tant en ce qui concerne les dimensions libres que l'équipement. Les retombées de poutres, faux plafond, soffites, canalisations ne sont pas tous figurés et peuvent être modifiés pour des raisons techniques. Les éléments de mobilier et de cuisine sont présentés à titre indicatif. La surface des parties de locaux d'une hauteur inférieure à 1,80 ne participe pas de la surface habitable vendue et est donnée à titre indicatif. Les côtes et les surfaces ainsi que l'emplacement des gaines sont donnés à titre indicatif et sont susceptibles de légères variations en fonction d'imperatifs techniques ou administratifs.