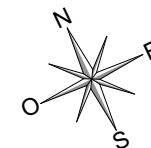


PLAN DU LOGEMENT

Logement 201
T3
66,55 m²



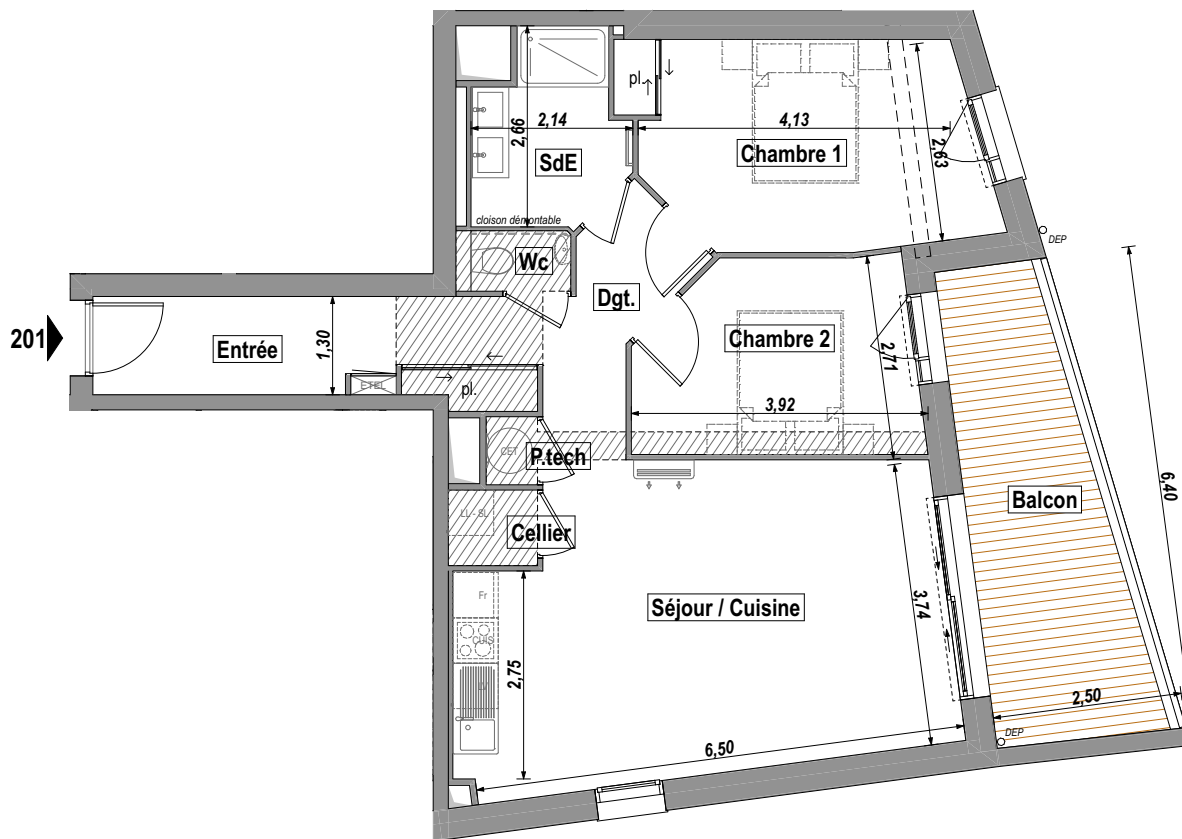
Logement T3 2^è Etage

SURFACES HABITABLES

Entrée	5,03
Séjour / Cuisine	25,43
Chambre 1 + pl.	12,30
Chambre 2	9,10
SdE	4,54
Wc	1,21
Cellier	1,18
Dgt.+ pl.	7,15
Pl.tech.	0,61
Total	66,55 m²

SURFACES EXTERIEURES

Balcon	12,74
--------	-------



Hauteur sous plafond : 2,50m

Soffite
 Poutre
 EU en plinthe



SCCV PALUDIERS
32 avenue des Fourreaux
17690 ANGOULINS
tél. : 05 46 37 03 00

GDV Architectes Urbanistes